

売地

新八柱駅

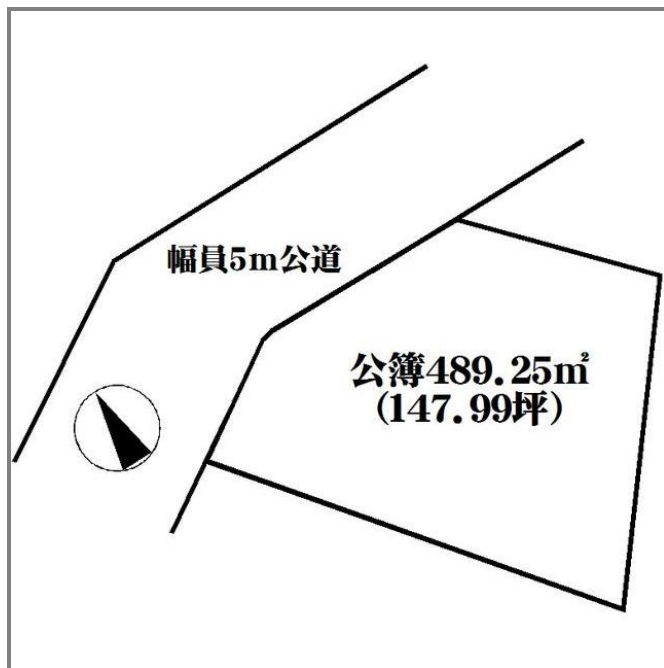
区画整理地隣接
建築条件ありません

現況渡し

土地面積
公簿489.25㎡

現況
建物有

引渡し
相談



物件種目	売地		
最適用途	住宅用地		
最寄駅	新八柱		
土地面積	公簿489.25㎡	私道面積 (共有持分)	
価格	1,680万円	3.3㎡ 単価	@11.36万円
物件所在地	千葉県松戸市千駄堀1247-3		
交通	JR武蔵野線 新八柱 徒歩19分		
土地権利	所有権	地目	宅地
都市計画	調整区域	用途地域	
建ぺい率	50%	容積率	100%
他の法令上の制限			
地勢			
引渡条件	現況渡し		
現況	建物有	引渡日	相談
開発許可等番号			
接道状況 (角地・間口)			
設備			
備考	線引き前の宅地扱い 利用駅1：新京成電鉄 松戸新田 徒歩19分 利用駅2：新京成電鉄 八柱 徒歩20分		

この図面は物件情報の一部を抜粋して掲載しております。(現況優先)
付帯条件や別途料金等が発生する場合がありますのでご確認ください。

at home

infosheet 物件番号 69576377096

千葉県知事免許(8)第8529号 〒270-2253 千葉県松戸市日暮5丁目239

有限会社稲葉商事

TEL: 047-385-6261 FAX: 047-385-7970 定休日: 水曜日

■取引態様: 専任媒介

売戸建住宅

新八柱駅

千駄堀一戸建て

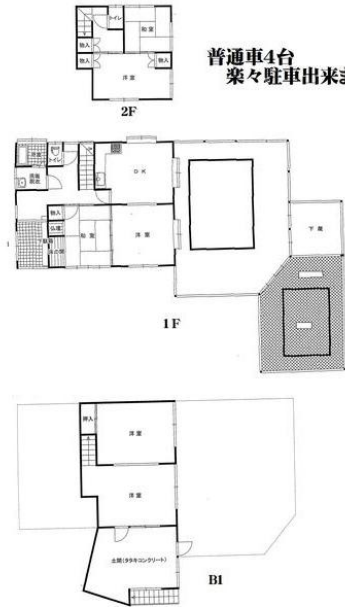
間取り
6DK

建物面積
287.19㎡

築年月
1984年09月



チェックポイント！
都市ガス 上水道 浄化槽



物件種目	売戸建住宅		
最寄駅	新八柱		
間取タイプ	6DK		
価格	1,680万円		
物件所在地	千葉県松戸市千駄堀1247-3		
交通	JR武蔵野線 新八柱 徒歩19分		
土地面積	公簿489.25㎡	私道面積 (共有持分)	
建物	構造・規模	木・鉄筋コンクリート 2階建 地下1階	
	面積	287.19㎡	
	間取内訳	和 4.5・6 洋 6・6・7・8 DK 8	
土地権利	所有権	地目	宅地
都市計画	調整区域	用途地域	
建ぺい率	50%	容積率	100%
築年月	1984年09月	駐車場	有 無料
現況	空家	引渡日	相談
建築確認番号			
接道状況 (角地・間口)	北西5.0m 公道		
設備	都市ガス 上水道 浄化槽		
備考	利用駅1：新京成電鉄 八柱 徒歩20分 利用駅2 ：新京成電鉄 松戸新田 徒歩19分		

この図面は物件情報の一部を抜粋して掲載しております。(現況優先)
付帯条件や別途料金等が発生する場合がありますのでご確認ください。

at home

infosheet 物件番号 69576468087

千葉県知事免許(8)第8529号 〒270-2253 千葉県松戸市日暮5丁目239

有限会社稲葉商事

TEL: 047-385-6261 FAX: 047-385-7970 定休日: 水曜日

■取引態様：専任媒介